

Château de Romainville
Route des Alluets le Roi
78920 ECQUEVILLY

Coordonnées GPS :
Longitude Est : 01°91'74"58
Latitude Nord : 48°93'91"23

Renseignements:

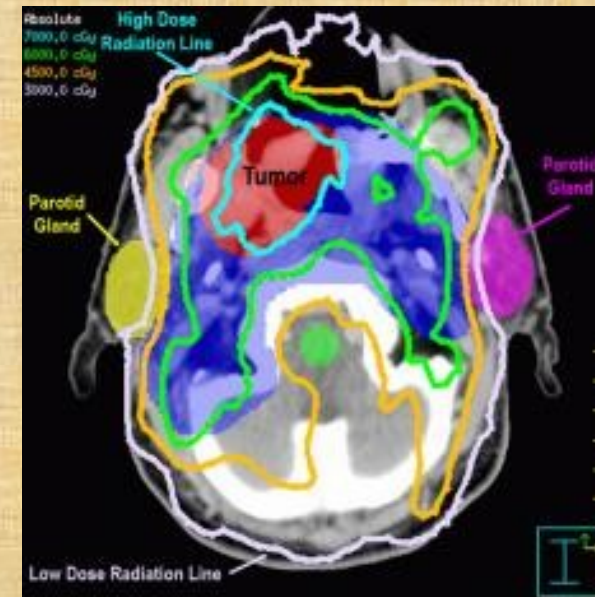
Angélique Fournigault
Secrétaire de l'AFCOR
02 43 39 13 00
a.fournigault@cjb72.org

*Association pour la Formation Continue des Oncologues Radiothérapeutes
Agrément: CNFMC 100356

26-28 MARS 2010

Château de Romainville

LES CANCERS ORL



Plan d'accès de Paris:

- Prenez l'autoroute A13 ou A14 en direction de Rouen.
- Quittez l'autoroute à la sortie N°8, "Meulan les-Mureaux, Ecquevilly" et dirigez-vous aussitôt à gauche direction "Ecquevilly".
- Allez toujours tout droit en passant 2 rond-point puis un feu tricolore.
- Au troisième rond-point prenez la D113, direction "Aubergenville", sur votre droite. Parcourez 500 m et prenez à gauche, direction "Les Alluets le Roi".
- Parcourir 300 m et, au château d'eau, prenez à gauche direction "Châteauform" - Château de Romainville".
- Continuez jusqu'au bout de cette petite voie privée ...
Vos hôtes vous attendent.

Châteauform' Château de Romainville
Route des Alluets - 78920 Ecquevilly
TÉL : +33 (0)1 39 29 06 06 - FAX : +33 (0)1 39 29 07 07

Dates : 26-28 Mars 2010

Horaires : vendredi 18h15- 20h00
samedi 9h – 12h30 / 14h – 17H
dimanche 9h – 11h00

Participants : Oncologues radiothérapeutes hospitaliers et libéraux

Nombre de participants : limité à 80

Objectifs : revue complète de la radio-anatomie aux stratégies thérapeutiques, pour une application quotidienne.

Méthodes :

- interactivité, échanges d'expérience, cas cliniques
- table ronde pluridisciplinaire, avis d'experts à partir de cas cliniques variés
- présentation de protocoles de références, d'essais cliniques ouverts,
- analyse des différentes techniques d'irradiation
- Evaluation des pratiques professionnelles : études synthétiques de contourage sur des logiciels d'intercomparaison, études balistiques et dosimétriques

Thèmes étudiés :

- Radioanatomie
- Imagerie anatomique et fonctionnelle
- Stratégies de traitements
 - la chirurgie
 - la radiothérapie
 - La chimiothérapie

Vendredi 26

18h15 Accueil des participants
18h30-20H

- 1/ Quelles techniques d'exploration selon la localisation tumorale ?
Dr Piekarski 15'
- 2/ Stratégies thérapeutiques en 2010 des Cancers localement avancés.
Pr Calais 15'
- 3/ La chirurgie de rattrapage des carcinomes pharyngo-laryngés.
Pr Chevalier 15'
- 4/ Chimiothérapies des Cancers ORL: quelles drogues en néo-adjuvant, en concomitant et en 1^è ligne ou récidive ? Pr Faivre 15'

Samedi 27: étude de cas concrets interactifs avec interventions des experts

9H – 12h30 VOLUMES CIBLES ET TECHNIQUES DE RADIOTHERAPIES

- 1/ Indications de la radiothérapie et de la curiethérapie après chirurgie des carcinomes oropharyngés. Pr Chevalier
- 2/ TEP en ORL: Bilan initial, évaluation de la réponse à la radiothérapie.
Dr Kerrou
- 3/ Les volumes cibles des cancers oropharyngés et pharyngo-laryngés.
Dr Lapeyre
- 4/ Cas concret de réalisation d'une IMRT pour un carcinome oropharyngé.
Dr Bardet
- 5/ Les volumes cibles ganglionnaires: quelles doses, dans quelles aires ?
Pr Grégoire

14h-17H. Cas cliniques: analyse des pratiques:

- 1/ Radiothérapie exclusive d'un carcinome oropharyngé
- 2/ Radiothérapie post-opératoire d'un carcinome de la cavité buccale

Dimanche 28: 9H-11H Cas cliniques: analyse des pratiques:

Radiothérapie d'un carcinome laryngé

LES CANCERS ORL

26-28 Mars 2010

Merci de renvoyer le bulletin d'inscription ci-dessous
accompagné de votre règlement de 300 euros
pour les frais de participation à

Centre Jean Bernard
Angélique Fournigault
9 rue Beauverger
72000 Le Mans

Les Chèques sont à libeller à l'ordre de l' AFCOR

LES CANCERS ORL

26-28 Mars 2010

Nom.....

Prénom.....

Adresse.....

Email.....